

URZĄD MIEJSKI
w Ostrowie Wielkopolskim
40-08
18.10.2024
(2)

Pismo dotyczące aktu planowania przestrzennego

1. ORGAN, DO KTÓREGO JEST SKŁADANE PISMO

Nazwa: Prezydent Miasta Ostrowa Wielkopolskiego

2. RODZAJ PISMA¹⁾

- ☒ 2.1. wniosek do projektu aktu ☐ 2.2. uwaga do konsultowanego projektu aktu²⁾
☐ 2.3. wniosek o zmianę aktu³⁾ ☐ 2.4. wniosek o sporządzenie aktu³⁾

3. RODZAJ AKTU PLANOWANIA PRZESTRZENNEGO¹⁾

- ☒ 3.1. plan ogólny gminy
☐ 3.2. miejscowy plan zagospodarowania przestrzennego, w tym zintegrowany plan inwestycyjny lub miejscowy plan rewitalizacji
☐ 3.3. uchwała ustalająca zasady i warunki sytuowania obiektów małej architektury, tablic reklamowych i urządzeń reklamowych oraz ogrodzeń, ich gabaryty, standardy jakościowe oraz rodzaje materiałów budowlanych, z jakich mogą być wykonane
☐ 3.4. audyt krajobrazowy
☐ 3.5. plan zagospodarowania przestrzennego województwa

4. DANE SKŁADAJĄCEGO PISMO⁴⁾

E-mail (w przypadku gdy składający pismo posiada adres e-mail):

Nr tel. (nieobowiązkowo):

Adres skrytki ePUAP lub adres do doręczeń elektronicznych⁵⁾:

4.1. Czy składający pismo jest właścicielem lub użytkownikiem wieczystym nieruchomości objętej wnioskiem lub uwagą?

☒ tak ☐ nie

5. ADRES DO KORESPONDENCJI SKŁADAJĄCEGO PISMO⁴⁾

(Nieobowiązkowo)

Kraj: Województwo:

Powiat: Gmina:

Ulica: Nr domu: Nr lokalu:

Miejscowość: Kod pocztowy:

6. DANE PEŁNOMOCNIKA⁴⁾

(Nieobowiązkowo)

☒ pełnomocnik ☐ pełnomocnik do doręczeń

7. TREŚĆ PISMA

7.1. Treść⁷⁾

Wnoszę o przeznaczenie działek 20/2, 21/2, 22/1, 22/3, 22/5, 22/7, 23, 24, 25, 26, 27, 28, obręb 0040, położonych w Ostrowie Wielkopolskim przy ul. Spichrzowej, w Planie Ogólnym pod zabudowę wielorodzinną i usługową z uzupełniającymi terenami zieleni urządzonej zgodnie z tabelą poniżej oraz załącznikiem graficznym.

7.2. (Nieobowiązkowo) W przypadku wypełnienia, należy uzupełnić każdą z kolumn tabeli.

Szczegółowe informacje dotyczące treści pisma w odniesieniu do działek ewidencyjnych:

Lp.	7.2.1. Nazwa aktu planowania przestrzennego	7.2.2. Identyfikator działki lub działek ewidencyjnych	7.2.3. Czy teren objęty pismem obejmuje całość działki lub działek ewidencyjnych ⁸⁾	7.2.4. Treść ⁸⁾
1	Plan ogólny	20/2, 21/2, 22/1, 22/3, 22/5, 22/7, 23, 24, 25, 26, 27, 28, obręb 0040	<input checked="" type="checkbox"/> tak <input type="checkbox"/> nie	Wnoszę o przeznaczenie działek pod zabudowę wielorodzinną oraz usługową z uzupełniającymi terenami zieleni urządzonej – strefa planistyczna SW (strefa wielofunkcyjna z zabudową mieszkaniową wielorodzinną); pełen profil podstawowy.

7.3. (Nieobowiązkowo) W przypadku wypełnienia, należy uzupełnić każdą z kolumn tabeli.

Szczegółowe informacje dotyczące działek ewidencyjnych oraz niektórych parametrów – w przypadku zaznaczenia w pkt 2: wniosku do projektu aktu (pkt 2.1), uwagi do konsultowanego projektu aktu (pkt 2.2) lub wniosku o zmianę aktu (pkt 2.3) oraz w pkt 3: planu ogólnego gminy (pkt 3.1) lub miejscowego planu zagospodarowania przestrzennego, w tym zintegrowanego planu inwestycyjnego lub miejscowego planu rewitalizacji (pkt 3.2):

Lp.	7.3.1. Nazwa planu ogólnego gminy lub miejscowego planu zagospodarowania przestrzennego	7.3.2. Identyfikator działki lub działek ewidencyjnych	7.3.3. Czy teren objęty pismem obejmuje całość działki lub działek ewidencyjnych ⁷⁾	7.3.4. Nazwa lub nazwy klasy przeznaczenia terenu (albo symbol lub symbole klasy przeznaczenia terenu) ⁹⁾	7.3.5. Maksymalny udział powierzchni zabudowy [%]	7.3.6. Maksymalna wysokość zabudowy [m]	7.3.7. Minimalny udział powierzchni biologicznie czynnej [%]
1	Plan ogólny	20/2, 21/2, 22/1, 22/3, 22/5, 22/7, 23, 24, 25, 26 (część) obręb 0040	<input type="checkbox"/> tak <input checked="" type="checkbox"/> nie	SW	40%	20 m	30%
2	Plan ogólny	26 (część), 27, 28, obręb 0040	<input type="checkbox"/> tak <input checked="" type="checkbox"/> nie	SW	40%	25 m	30%

8. OŚWIADCZENIE W SPRAWIE KORESPONDENCJI ELEKTRONICZNEJ

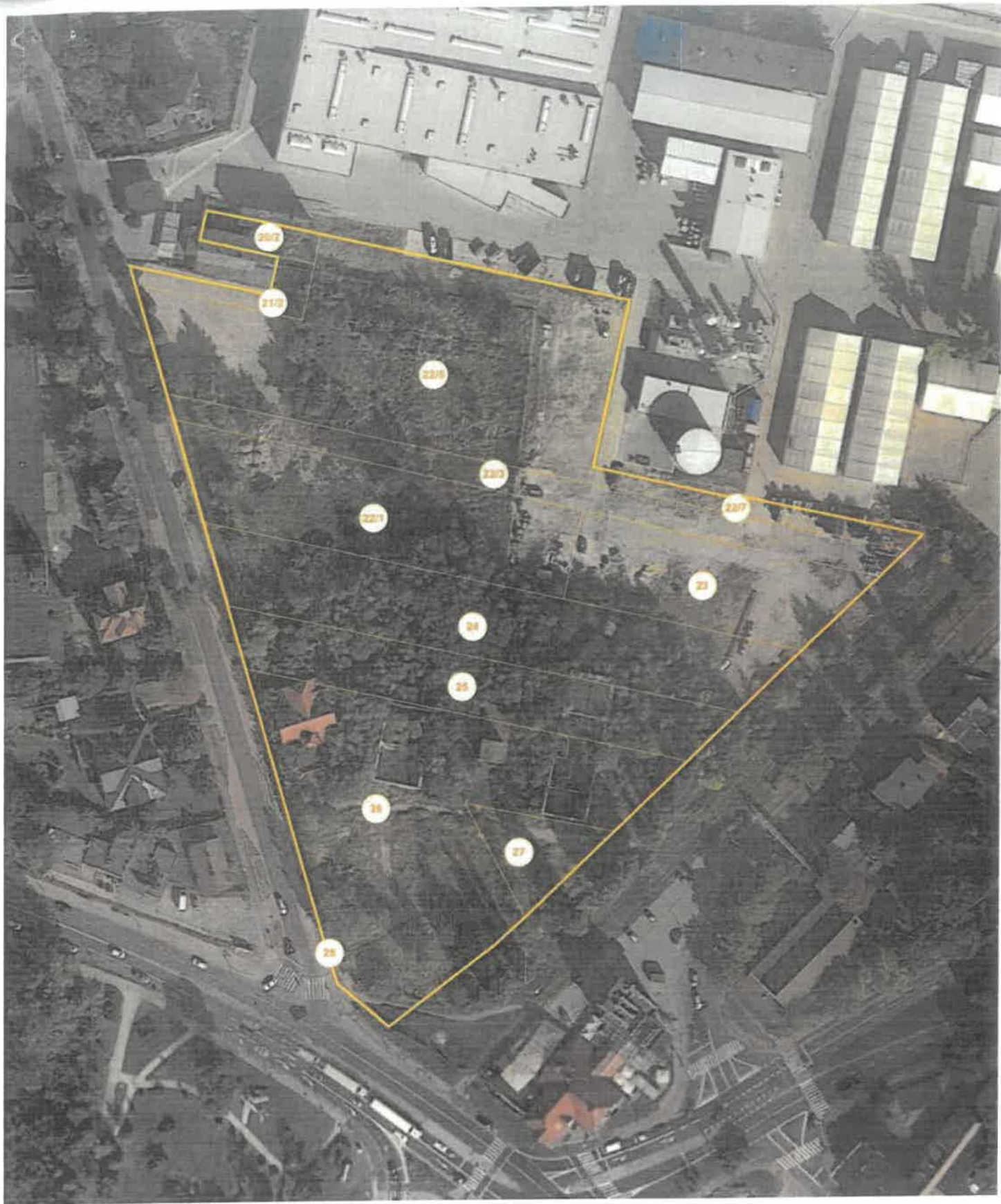
☒ Wyrażam zgodę

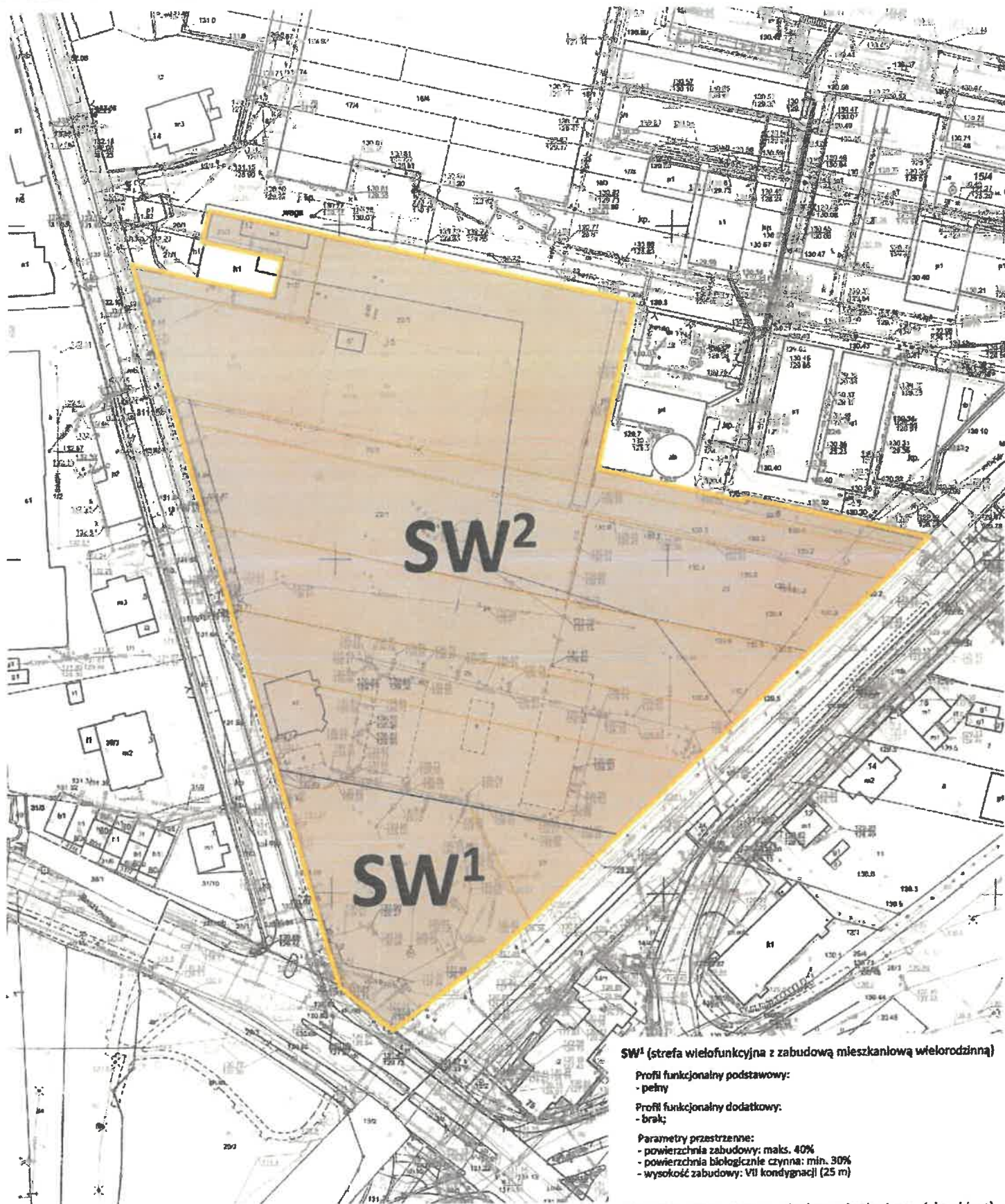
☐ Nie wyrażam zgody

na doręczanie korespondencji w niniejszej sprawie za pomocą środków komunikacji elektronicznej w rozumieniu art. 2 pkt 5 ustawy z dnia 18 lipca 2002 r. o świadczeniu usług drogą elektroniczną (Dz. U. z 2020 r. poz. 344).

9. ZAŁĄCZNIKI

- ☒ Pełnomocnictwo do reprezentowania składającego pismo lub pełnomocnictwo do doręczeń (zgodnie z ustawą z dnia 16 listopada 2006 r. o opłacie skarbowej (Dz. U. z 2023 r. poz. 2111)) – jeżeli składający pismo działa przez pełnomocnika.
- ☒ Potwierdzenie uiszczenia opłaty skarbowej od pełnomocnictwa – jeżeli obowiązek uiszczenia takiej opłaty wynika z ustawy z dnia 16 listopada 2006 r. o opłacie skarbowej.





SW¹ (strefa wielofunkcyjna z zabudową mieszkaniową wielorodzinną)

Profil funkcjonalny podstawowy:

- pełny

Profil funkcjonalny dodatkowy:

- brak;

Parametry przestrzenne:

- powierzchnia zabudowy: maks. 40%

- powierzchnia biologicznie czynna: min. 30%

- wysokość zabudowy: VII kondygnacji (25 m)

SW² (strefa wielofunkcyjna z zabudową mieszkaniową wielorodzinną)

Profil funkcjonalny podstawowy:

- pełny

Profil funkcjonalny dodatkowy:

- brak;

Parametry przestrzenne:

- powierzchnia zabudowy: maks. 40%

- powierzchnia biologicznie czynna: min. 30%

- wysokość zabudowy: VI kondygnacji (20 m)